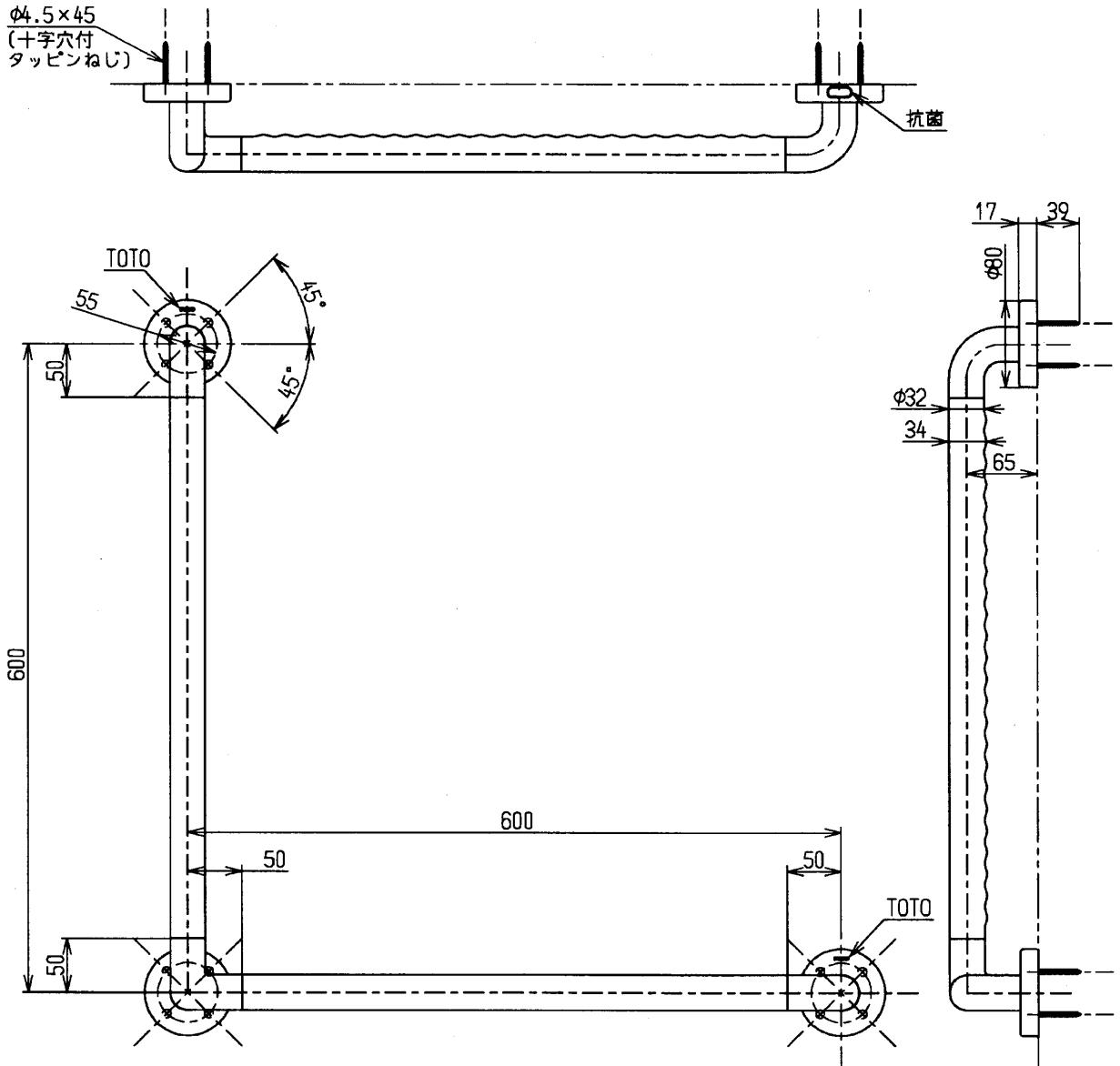


本図は右勝手を示しています
左勝手にも取付けできます

色番	色彩	記号
#MA	木目調ミディアム	
#N11	パールホワイト	5.7Y 8.9/0.4
#NA	木目調ナチュラル	
#P7	アテンションレッド	5.8R 3.2/10.7
#SC1	パステルアイボリー	3.0Y 8.7/0.9
#SR2	パステルピンク	1.5YR 8.2/2.0
#SS4	ハーベストブラウン	8.3YR 7.1/1.2
#SS6	ハーベストキャメル	6.1YR 5.1/2.3

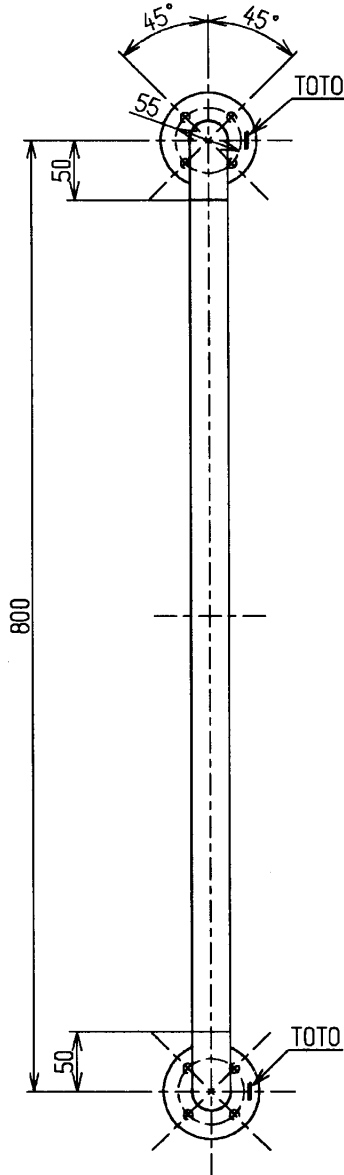
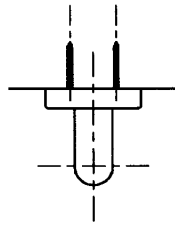
φ4.5×45
(十字穴付
タッピンねじ)



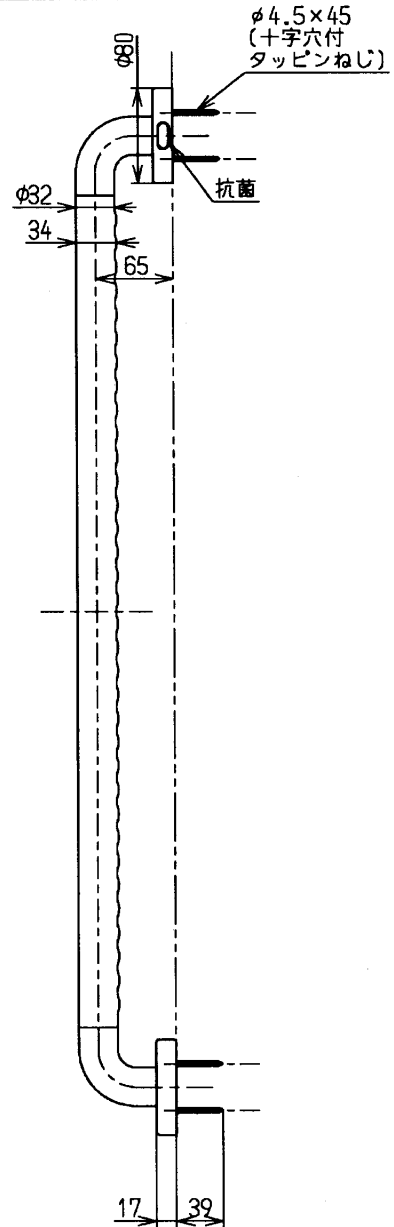
握りバーの材質:軟質樹脂+ステンレス鋼

手すりを取り付ける際は、同梱のタッピンねじ(φ4.5×45)を必ず使用してください
コンクリート壁の場合は、当社指定の固定金具を別途手配してください

TOTO			単位 mm	名称 インテリア・バー (セーフティタイプ・4本ねじ固定)
製図 四元	検図 中隆 村	日付 秋吉 06.11.28	尺度 1:6	図番
備考 抗菌剤入り				TS134GLCY7S



色番	色彩	記号
#MA	木目調ミディアム	
#N11	パールホワイト	5.7Y 8.9/0.4
#NA	木目調ナチュラル	
#P7	アテンションレッド	5.8R 3.2/10.7
#SC1	パステルアイボリー	3.0Y 8.7/0.9
#SR2	パステルピンク	1.5YR 8.2/2.0
#SS4	ハーベストブラウン	8.3YR 7.1/1.2
#SS6	ハーベストキャメル	6.1YR 5.1/2.3



握りバーの材質: 軟質樹脂+ステンレス鋼

手すりを取り付ける際は、同梱のタッピングねじ(φ4.5×45)を必ず使用してください
 コンクリート壁の場合は、当社指定の固定金具を別途手配してください

TOTO			単位 mm	名称 インテリア・バー (セーフティタイプ・4本ねじ固定)
製図 四元	検図 中(隆村)	日付 秋吉 06.11.28	尺度 1:6	図番
備考 抗菌剤入り				TS134GKY8S